

Zone humide du campus Albi-Fonlabour : vers une réhabilitation

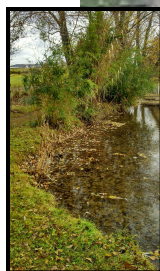
Zone humide Fonlabour

lac alimenté par le bassin versant d'un cours d'eau.

Les **zones humides** sont des espaces de **transition entre la terre et l'eau**. Ce sont des **réservoirs de vie** et des lieux importants de production de matière vivante.



Copyright Fonlabour



Rôles : Pouvoir d'épuration et de filtration,
Réduction de l'érosion,
Protection contre les **crues** et les **sècheresses**,
Contribution au **renouvellement des nappes phréatiques**.



Urbanisation massive du contexte périurbain (surfaces imperméabilisées et zone commerciale) entraînant une **modification de la qualité et de la quantité des eaux** transitant par le lac collinaire du lycée → confirmée par les résultats d'analyses d'une station de mesure installée sur site.

Observations :

- Débits d'eau très variables (5 m³/h à plus de 600 m³/h),
- Présence d'**hydrocarbures**,
- **Paramètres anthropiques** : bactériologie, azote et phosphore, micro polluants métalliques (cuivre et zinc),

Incident : mortalité massive de cyprinidés en 2009.

Objectifs de l'aménagement de la zone humide de Fonlabour :

- **Restaurer la qualité** des eaux superficielles.
- Créer un **site de démonstration** qui servira de support d'expérimentations et d'**outil pédagogique** (étude du lac menée par des BTSA).
- Réaliser la **diffusion scientifique** et technique en permettant l'accès au site.
- Devenir **autonome pour l'irrigation** des aires de jeux, des terrains de sport et des espaces verts du lycée.

Propositions envisagées :

- **Renaturation des berges** du cours d'eau et du lac (plantation de végétaux adaptés aux type de pollutions présentes).
- Création d'une **zone épuratoire en amont** du lac : systèmes de **décantation**, de **filtration**, de **lagunes**.
- **Redimensionnement** du volume du lac (travaux de recalibrage).
- **Restitution d'un débit réservé**.