

**CONTACT** : Lucie POIROT  
[lucie@letempspresse.fr](mailto:lucie@letempspresse.fr)  
06 10 36 80 46

**LE KIT TERRITOIRE(s),  
un kit pédagogique sur l'eau, l'agriculture  
et le changement climatique.**



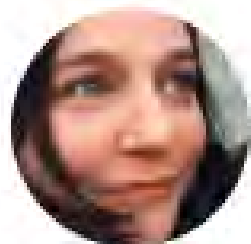
# Co-cr ation de deux jeux lors de deux classes d'eau :

- une avec des lyc ens en seconde
- une avec des  tudiants en BTS

Gestion et Ma trise de l'EAU (GEMEAU)

Au sein du lyc e agricole Sainte Maure (2022-2023).

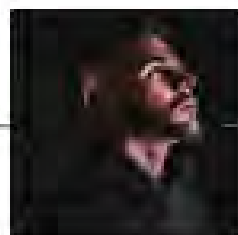
# Une équipe projet pluridisciplinaire réunie au sein de l'association LE TEMPS PRESSE



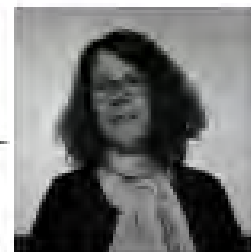
**Lucie POIROT,**  
Conceptrice de  
jeu.  
Enseignante.  
Salariée LE  
TEMPS PRESSE



**Nohémi  
SIMASOTCHI,**  
Cheffe de  
projet  
Graphiste  
Salariée LE  
TEMPS PRESSE



**Nicolas  
NARGEOT**  
Photographe,  
vidéaste,  
graphiste  
enseignant.  
Indépendant



**Clémence  
NIOCHE**  
Cheffe de  
projet  
Pédagogue,  
conceptrice  
de jeux.  
Salariée LE  
TEMPS  
PRESSE



**Geoffroy CARLES**  
Agriculteur et fils  
d'agriculteur  
Enseignant en lycée  
Expert en  
pédagogies  
innovantes  
Bénévole



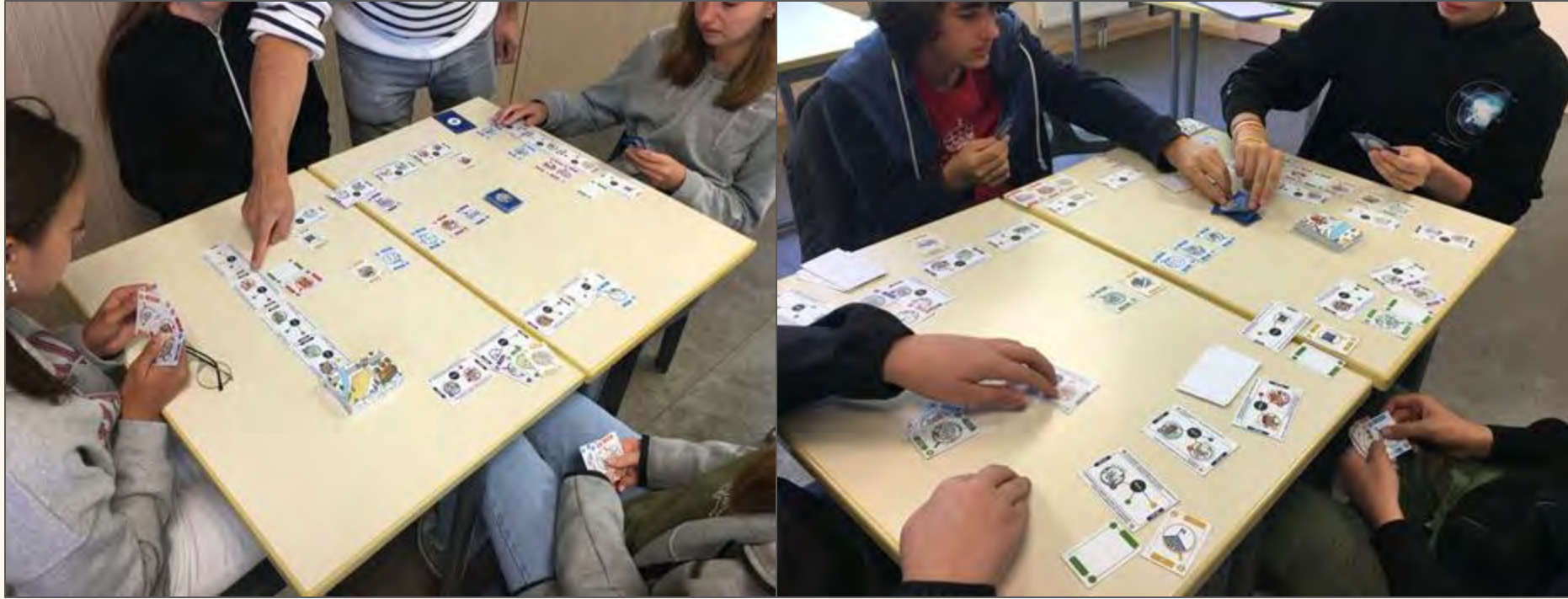
# **LE KIT LYCEE AGRICOLE**

**au sein de la mallette pédagogique transmédia**

## **TERRITOIRE(s)**

**un kit composé de deux jeux  
complémentaires téléchargeables  
gratuitement.**





**Découverte du prototype de jeu : interventions auprès de jeunes en seconde, première, terminale, en BTS et en 4e.**





**Test des questions conçues et écrites par la classe de seconde au compet : en amphi auprès de tous les lycéens réunis en fin de classe d'eau.**



**Jeu “Les acteurs du territoire” : création de nouvelles règles du jeu et conception de nouvelles missions avec un noyau dur de 7 élèves de seconde.**

# Vidéo : présentation du noyau dur des concepteurs..





# LE KIT lycée agricole

## TERRITOIRE(s)

Deux jeux sur l'eau, l'agriculture  
et le changement climatique

.



# Au sein du kit pédagogique **TERRITOIRE(s)**

Deux jeux  
pour les lycées  
agricoles.

un livret pédagogique accompagne  
les deux jeux.



Type de jeu : jeu de plateau  
Temps de jeu : 45 minutes  
Nombre de joueurs : 4 à 8 joueurs

+

*Les acteurs*  
du **TERRITOIRE**

Type de jeu : jeu de cartes  
Temps de jeu : 45 minutes  
Nombre de joueurs : 2 à 8 joueurs

*Les acteurs*  
du **TERRITOIRE**

# Un jeu de cartes



## ACTEURS

-  Cultivateurs
-  Éleveurs
-  Acteurs institutionnels
-  Acteurs de l'eau
-  Acteurs de l'éducation, de la recherche et de la formation
-  Associations
-  Acteurs économiques







# LES ACTEURS DU JEU

Ils sont répartis en 7 groupes :

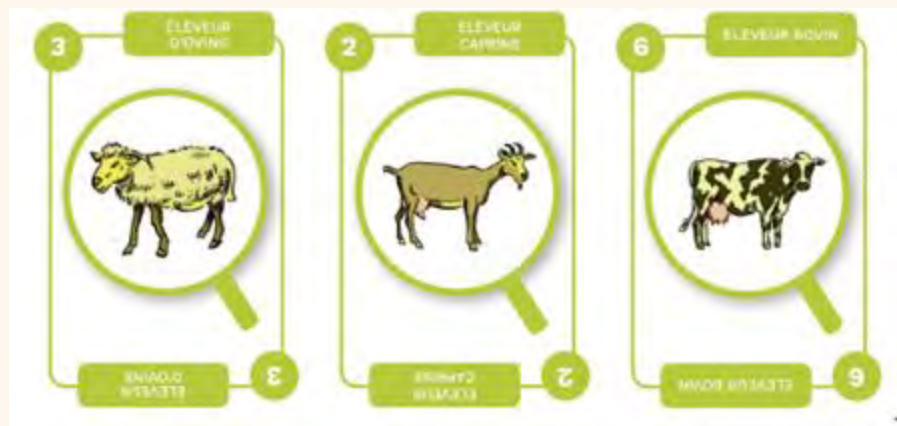
- 1 **les cultivateurs** : arboriculteur, céréalier, exploitant forestier, légumier, maraîcher, viticulteur représentant des cultivateurs
- 2 **les éleveurs** : apiculteur, éleveur de caprins, éleveur d'ovins, éleveur de volailles, éleveur de porcs, éleveur de bovins, représentant des éleveurs
- 3 **les acteurs institutionnels** : chambre d'agriculture, collectivité territoriale, Europe, ministère de l'agriculture, ministère de l'environnement, région

- 4 **les acteurs de l'eau** : l'Agence de l'eau, la police de l'environnement, syndicat d'assainissement, syndicat de bassin, syndicat de rivière
  
- 5 **les acteurs économiques** : coopérative agricole, épicerie, fournisseur d'équipement agricole, habitants, industrie agroalimentaire, restaurant, supermarché
  
- 6 **les acteurs de l'éducation, de la recherche et de la formation** : centre de formation, collège, école primaire, enseignement supérieur, INRAE, lycée, réseaux professionnels
  
- 7 **les associations** : association d'éducation à l'environnement, association de consommateurs, association de riverains, association de la protection de la nature, fédération de pêche, groupement des agriculteurs bio



## ACTEURS

- Cultivateurs
- Éleveurs
- Acteurs institutionnels
- Acteurs de l'eau
- Acteurs de l'éducation, de la recherche et de la formation
- Associations
- Acteurs économiques





# Thèmes

*Les acteurs*  
du **TERRITOIRE**



Atténuer l'impact de  
l'agriculture sur le  
changement climatique



Adapter nos pratiques  
agricoles aux  
conséquences du  
changement climatique



Veiller à préserver la  
qualité de l'eau



Encourager une  
alimentation durable et  
responsable



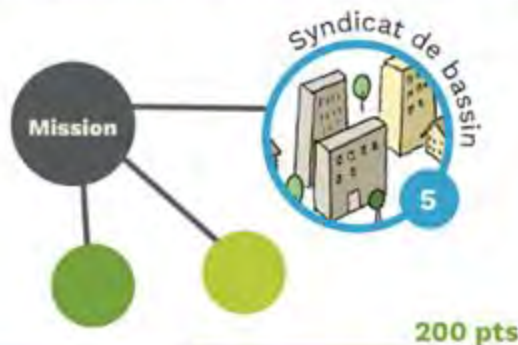
## PRÉSERVER LES SOLS GRÂCE À LA ROTATION DES CULTURES



## INSTALLER LE GOUTTE À GOUTTE



## RÉIMPLANTER DES PRAIRIES SUR LES ZONES D'EXPANSION DE CRUE



## DÉVELOPPER L'AGROFORESTERIE



# LES JOUEURS DOIVENT MOBILISER LES BONS ACTEURS pour relever le défi lancé par la carte MISSION.









### RESTAURER LA CONTINUITÉ ÉCOLOGIQUE DES RIVIÈRES

A central black circle labeled 'Mission' is connected to three surrounding circles: 'Syndicat de rivière' (top left), 'Fédération de pêche' (top right), and 'Agence de l'eau' (bottom right). Each circle contains an illustration of a river scene. The 'Agence de l'eau' circle also features the 'eau de Seine' logo.

250 pts

6 SYNDICAT DE RIVIÈRE 9

9 SYNDICAT DE RIVIÈRE 6

6 FÉDÉRATION DE PÊCHE 9

9 FÉDÉRATION DE PÊCHE 6

1 AGENCE DE L'EAU 1

1 AGENCE DE L'EAU 1

### SENSIBILISER À LA RÉDUCTION DES CONSOMMATIONS D'EAU

A central black circle labeled 'Mission' is connected to two surrounding circles: 'Association à l'aquariologie et à l'environnement' (left) and 'Habitants' (right). Each circle contains an illustration of people in an aquarium and people on a bicycle respectively.

250 pts

1 ASSOCIATION D'ÉDUCATION À L'ÉCOLOGIE 1

1 ASSOCIATION D'ÉDUCATION À L'ÉCOLOGIE 1

4 HABITANTS 4

4 HABITANTS 4

6 MINISTÈRE DE LA TRANSITION ÉCOLOGIQUE ET DE LA COHÉSION DES TERRITOIRES 6

6 MINISTÈRE DE LA TRANSITION ÉCOLOGIQUE ET DE LA COHÉSION DES TERRITOIRES 6

### DÉVELOPPER LA VENTE DE PRODUITS LOCAUX EN CIRCUIT COURT

A central black circle labeled 'Mission' is connected to three surrounding circles: 'Association de consommateurs' (top left), 'Supermarché' (bottom left), and 'Épicerie' (top right). Each circle contains an illustration of a market scene.

300 pts

2 ASSOCIATION DE CONSOMMATEURS 2

2 ASSOCIATION DE CONSOMMATEURS 2

2 ÉPICERIE 2

2 ÉPICERIE 2

7 SUPERMARCHÉ 7

7 SUPERMARCHÉ 7

# Nous avons ajouté un plateau de jeu central

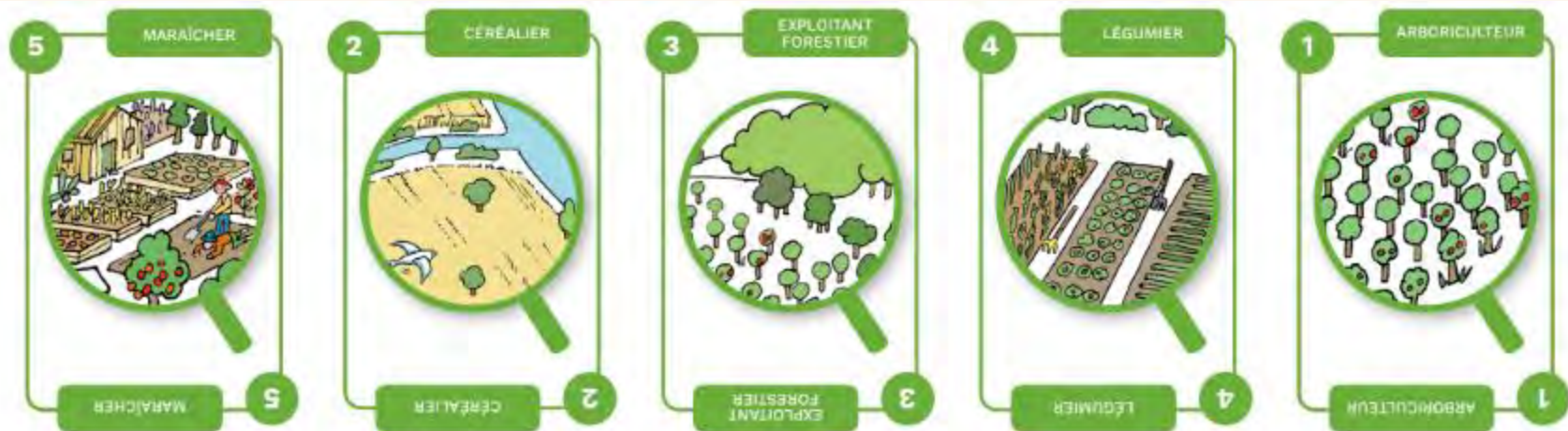
## Les acteurs du **TERRITOIRE**



# Ils peuvent prendre une carte sur le plateau central, troquer ou piocher.









# Les acteurs du **TERRITOIRE**

 **DÉVELOPPER DES BANDES ENHERBÉES FLEURIES**

Apiculteur

Mission

1

100 pts



The diagram shows a circular illustration of a beehive in a field with a beekeeper, labeled 'Apiculteur' and '1'. A line connects this illustration to a dark grey circle labeled 'Mission'. Below the illustration is a green progress bar that is partially filled.

 **EMPÊCHER LE BÉTAIL DE BOIRE L'EAU DE LA RIVIÈRE**

Mission

Éleveur bovin

6

100 pts



The diagram shows a circular illustration of a cow, labeled 'Éleveur bovin' and '6'. A line connects this illustration to a dark grey circle labeled 'Mission'. Below the illustration is a blue progress bar that is partially filled.



## MAINTENIR LES PRAIRIES



50 pts



## UTILISER DES PRODUITS LOCAUX ET DE SAISON



200 pts



## DÉVELOPPER LA VENTE DE PRODUITS LOCAUX EN CIRCUIT COURT



300 pts



## DÉVELOPPER UNE ALIMENTATION DURABLE EN RESTAURATION COLLECTIVE



200 pts



# AMÉLIORER L'ASSAINISSEMENT DES EAUX USÉES



250 pts



# RESTAURER LA CONTINUITÉ ÉCOLOGIQUE DES RIVIÈRES



250 pts



# VALORISER L'AGRICULTURE BIOLOGIQUE



150 pts




# VEILLER À LA BONNE QUALITÉ DE L'EAU DES RIVIÈRES & DES NAPPES PHRÉATIQUES



50 pts




3 SYNDICAT D'ALIMENTATION EN EAU POTABLE



3 SYNDICAT D'ALIMENTATION EN EAU POTABLE

4 SYNDICAT D'ASSAINISSEMENT



4 SYNDICAT D'ASSAINISSEMENT

5 SYNDICAT DE BASSIN



5 SYNDICAT DE BASSIN

6 SYNDICAT DE RIVIERE



6 SYNDICAT DE RIVIERE

2 ASSOCIATION DE CONSOMMATEURS



2 ASSOCIATION DE CONSOMMATEURS

3 ASSOCIATION DE RIVERAINS



3 ASSOCIATION DE RIVERAINS

5 ASSOCIATION PROTECTION DE LA NATURE



5 ASSOCIATION PROTECTION DE LA NATURE

6 FEDERATION DE PECHE



6 FEDERATION DE PECHE





# JEU DE PLATEAU



# LES DEUX PLATEAUX DE JEU







Conception | Lucie MOYOT / Illustration | Chloé LEBAILLÉ © 2014



Le plateau de jeu.





**Le plateau  
pour déposer  
les cartes, à  
positionner à  
côté du  
plateau de jeu**



## MÉMO



Le changement  
climatique



L'agriculture



L'eau



Les acteurs  
du territoire

# Cartes Questions

## QUESTION

Les scientifiques prévoient qu'en 2100 le niveau marin mondial sera monté de :

- A 15 à 30 cm
- B 30 cm à 1 m
- C 1 à 2 m

B. L'élévation du niveau de la mer est liée à trois facteurs principaux, tous liés au dérèglement climatique à l'œuvre : la dilatation thermique de l'eau (quand elle se réchauffe, son volume augmente), la fonte des glaciers et la disparition des calottes glaciaires au Groenland et en Antarctique.



## QUESTION

Quelle est le type végétal qui constitue le meilleur réservoir de carbone ?

- A L'herbe
- B Le maïs
- C Les arbres

C. Les arbres qui vivent longtemps constituent des réservoirs de carbone bien plus efficaces que les cultures annuelles comme le maïs. En outre, les sols forestiers fixent plus de carbone que les sols agricoles et la chute des feuilles à l'automne permet de restituer dans le sol une partie du carbone fixé par la photosynthèse. Le top étant l'agroforesterie, qui combine sur une même parcelle arboriculture et culture ou élevage.



## QUESTION

Qu'est ce qu'un arboriculteur ?

- A Un agriculteur spécialisé dans la culture des arbres fruitiers.
- B Un agriculteur spécialisé dans la culture des arbustes.
- C Un spécialiste de la taille des arbres.

A. Un arboriculteur est un agriculteur spécialisé dans la culture des arbres fruitiers tels que les pommiers, les poiriers, les cerisiers, les pruniers, etc. Il peut également cultiver des arbres à noix, des arbres à noyaux, des agrumes et d'autres types d'arbres fruitiers pour la production de fruits frais, de jus de fruits, de confitures, etc.



# Cartes Défi - Mots interdits

MOTS INTERDITS

## GOUTTE À GOUTTE

arrosage  
pieds  
plante  
économie  
eau



MOTS INTERDITS

## ROTATION DES CULTURES

alterner  
cultiver  
céréales  
légumineuse  
oléagineux



MOTS INTERDITS

## AGENCE DE L'EAU

bassin versant  
gérer  
milieux aquatiques  
préserver  
soutenir



MOTS INTERDITS

## MINISTÈRE DE L'AGRICULTURE

gouvernement  
DRAAF  
agriculteur  
souveraineté  
alimentaire





# Cartes Défi - Dessin



# Cartes Défi



# Cartes Défi



# Cartes Défi





# Carte ANIMATEUR

ANIMATEUR

Tous les résultats des dés sont doublés pour les trois prochains tours.

ANIMATEUR

Carton rouge, votre équipe ne jouera pas au prochain tour.

ANIMATEUR

Toutes les équipes avancent de six cases.

ANIMATEUR

Le prochain défi est collectif ! L'équipe qui remporte le défi gagne la carte.



MISSION  
Titre

NASA



OSTI

Stat  
eau

# ANNEXES



# Présentation du KIT "Territoire(s)"

## Introduction

- créé autour du thème de l'agriculture, de l'eau et du changement climatique
- conçu spécialement pour les lycées agricoles
- doté d'objectifs pédagogiques précis : passer du global au local, c'est à dire comprendre les enjeux pour mettre en œuvre des actions concrètes en collaboration avec les acteurs de terrain.



# Deux jeux de société complémentaires

Le kit TERRITOIRE(s) est un outil ludique et pédagogique consacré au changement climatique et à son impact sur l'agriculture. Il est composé de deux jeux complémentaires : un jeu de cartes et un jeu de plateau.

Ces jeux ont été spécialement conçus pour être animés en lycée agricole. Ils peuvent constituer un bon point de départ pour lancer des débats avec les élèves ou au contraire servir à revoir et synthétiser des notions abordées en cours. Ils peuvent encore être utilisés par les éco-délégués dans leur établissement.

Imaginé par Lucie Poirot, ces deux jeux ont fait l'objet d'une collaboration entre l'Agence de l'Eau Seine Normandie, l'association LE TEMPS PRESSE et des jeunes inscrits en lycée agricole, des élèves de seconde lors d'une classe d'eau.

## **Le contexte**

Le réchauffement climatique affecte la planète entière. Ses causes, les activités humaines, sont aujourd'hui clairement démontrées par les scientifiques et admises à peu près par tous. Il est donc urgent de regarder la situation en face, de mettre tout en œuvre pour le limiter au maximum et pour s'y adapter.

La question de l'eau est au cœur de cette problématique.

C'est pourquoi, fidèle à ses convictions et forte de ses expériences pédagogiques, l'Association LE TEMPS PRESSE a choisi de s'adresser, en collaboration avec l'Agence de l'Eau Seine Normandie, aux jeunes qui se destinent à l'agriculture, en utilisant le jeu pour les sensibiliser à cette cause majeure.

## Trois axes de travail ont été retenus :

- mettre à la portée des jeunes un certain nombre de données scientifiques, historiques et sociales pour les aider à acquérir une meilleure compréhension des enjeux globaux et de leurs conséquences sur le terrain.
- présenter les acteurs d'un territoire, en particulier ceux qui ont en charge la question de l'eau, et préciser leur rôle respectif dans les nombreux défis qui restent à relever pour s'adapter au changement climatique.
- présenter un panel d'actions concrètes qui peuvent être mises en place à l'échelle locale.