



RÉPUBLIQUE
FRANÇAISE

*Liberté
Égalité
Fraternité*



L'infographie annuelle de la BNPE

2020



État des lieux & chiffres clés

**Quel est le volume d'eau prélevé en France en 2020 ?
Comment sont répartis les usages de l'eau en France ?**

La **Banque Nationale des Prélèvements en Eau (BNPE)** est l'outil national dédié aux prélèvements sur la ressource en eau, pour la France métropolitaine et les départements d'outre-mer. Elle diffuse les données issues de la **gestion des redevances** par les agences/offices de l'eau et la DEAL Mayotte. Cette infographie a pour but de dresser un état des lieux et de donner les chiffres clés des données diffusées pour l'année 2020. L'état des lieux présenté ici a été réalisé en 2023 sur la base d'une extraction des données d'août 2023.

Pour une compréhension optimale, nous vous conseillons de consulter les **clés de lecture des données** : <https://bnpe.eaufrance.fr/presentation>

Focus sur les volumes prélevés déclarés, tout usage en 2020*

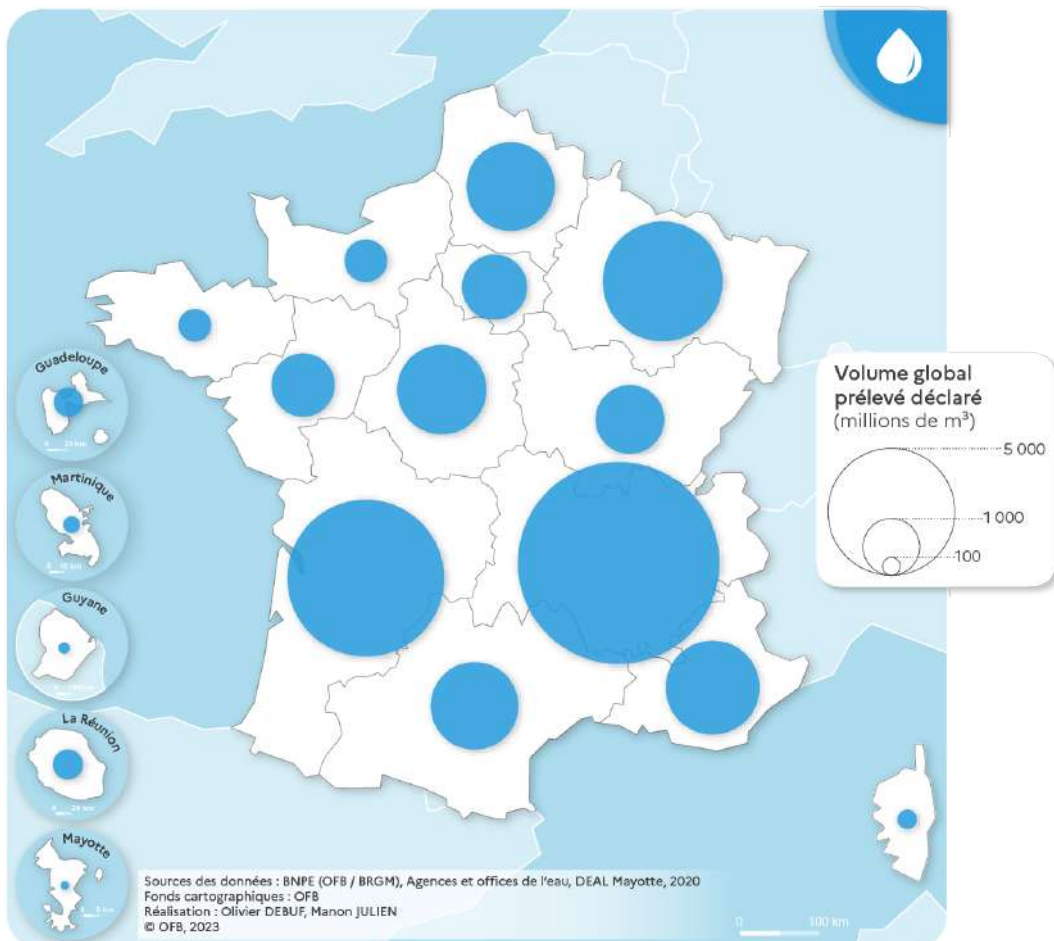
*volumes hors barrages

Répartition des volumes prélevés déclarés en France

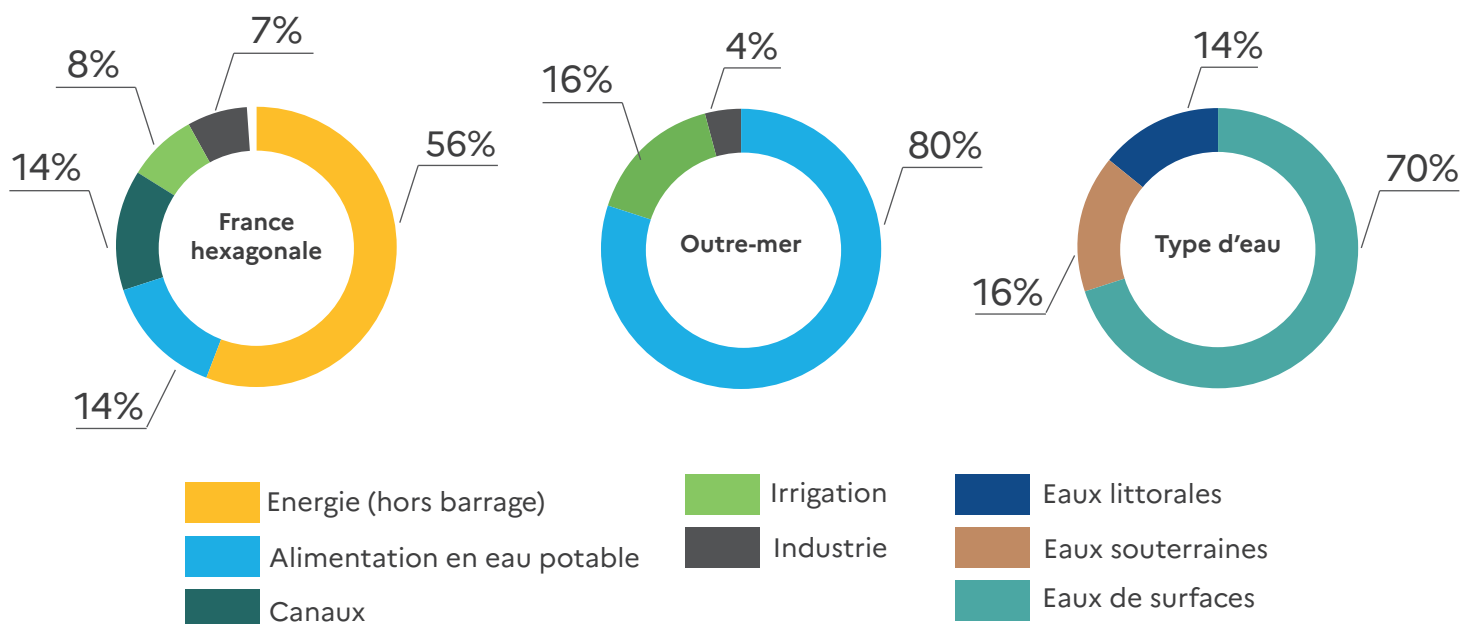
100%
du territoire couvert par les données

35.6 Md
m3 d'eau prélevés

78 289
Prélèvements bancarisés



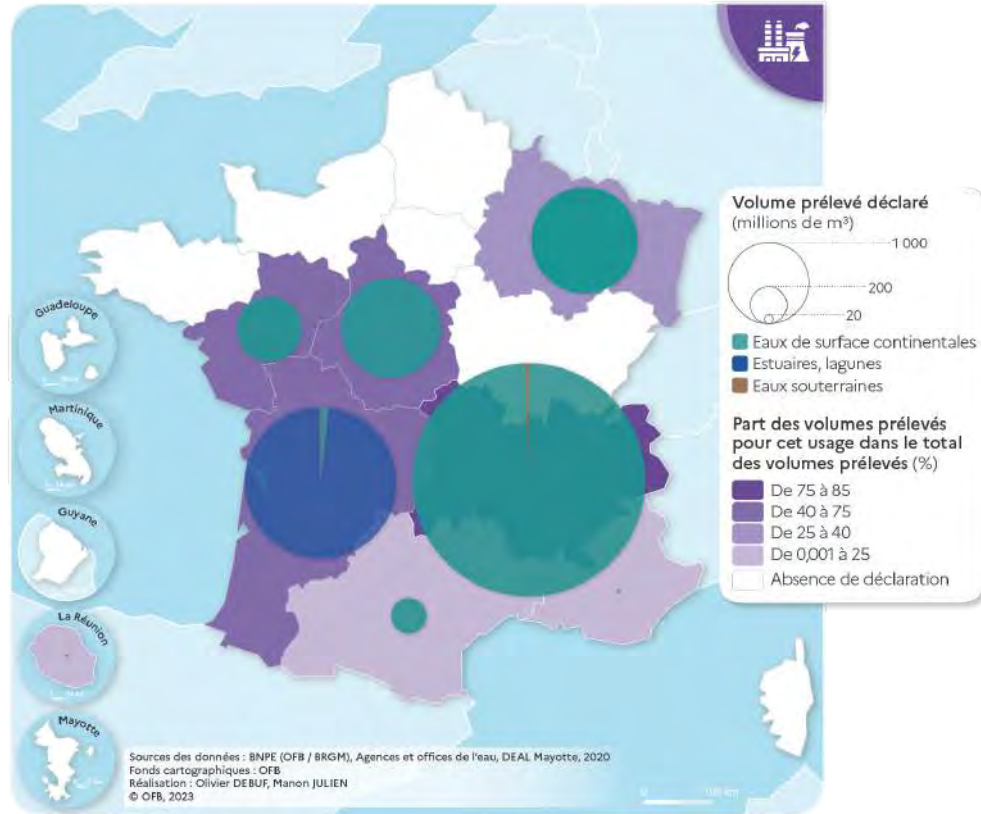
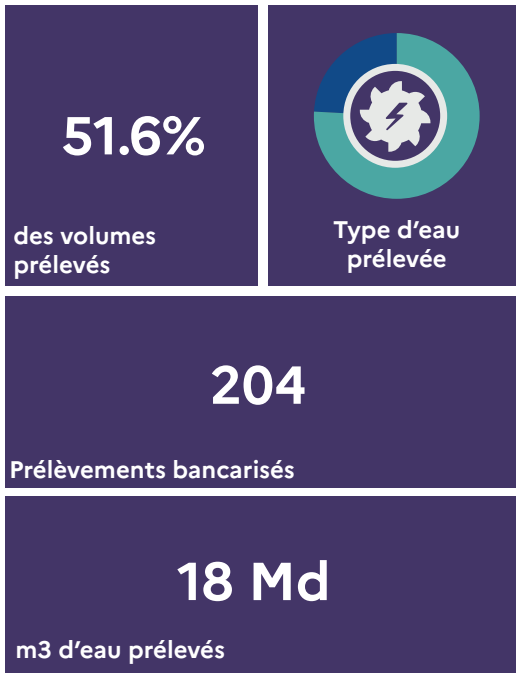
Répartition des volumes prélevés par usage et type d'eau



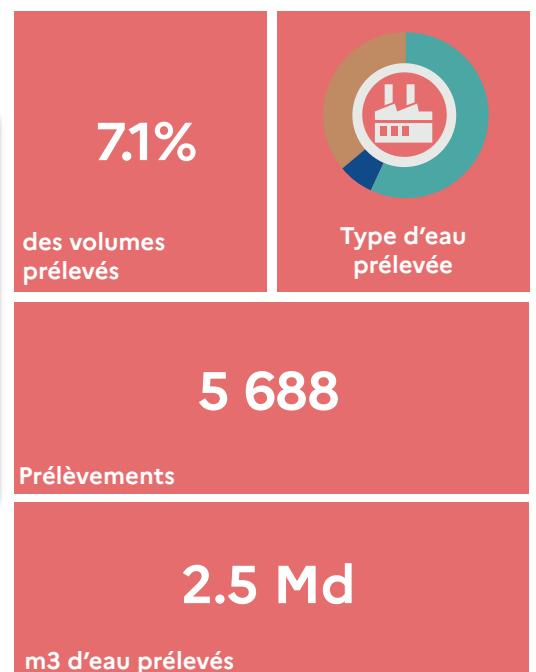
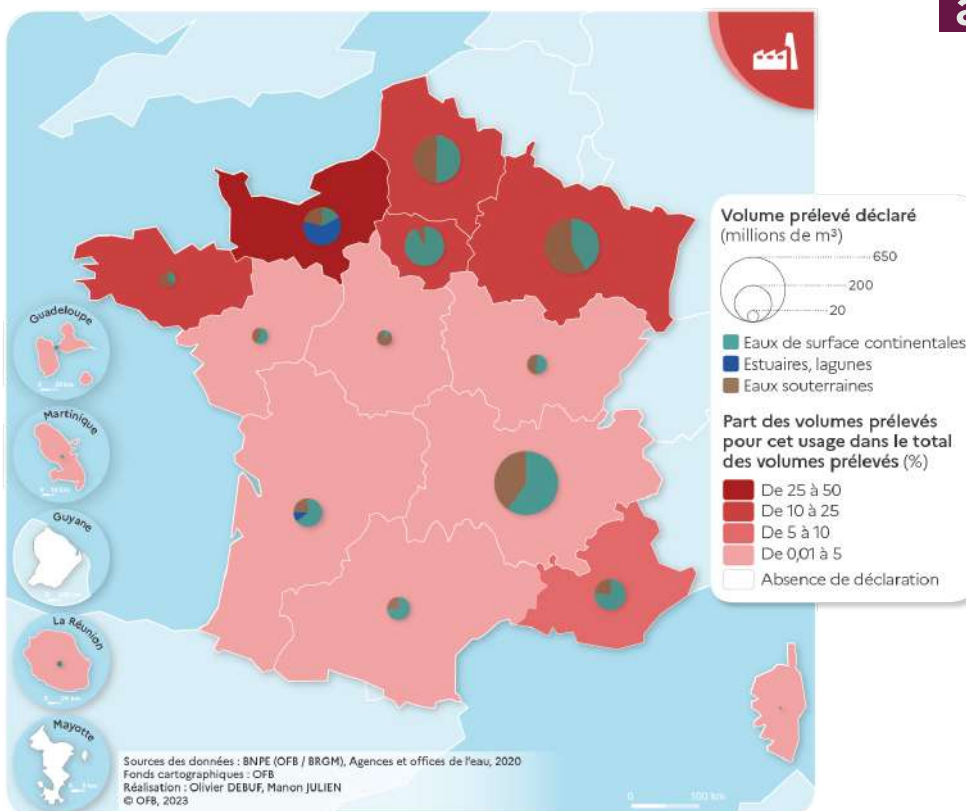
Focus sur les usages majeurs des volumes prélevés déclarés en 2020*

*volumes hors barrages

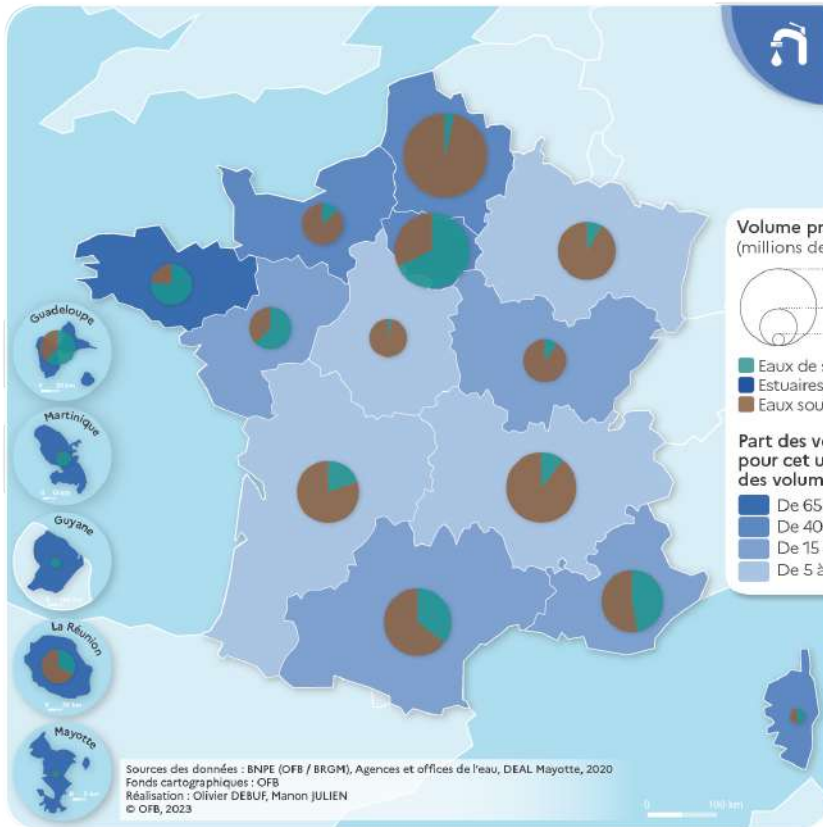
Volumes prélevés pour l'énergie



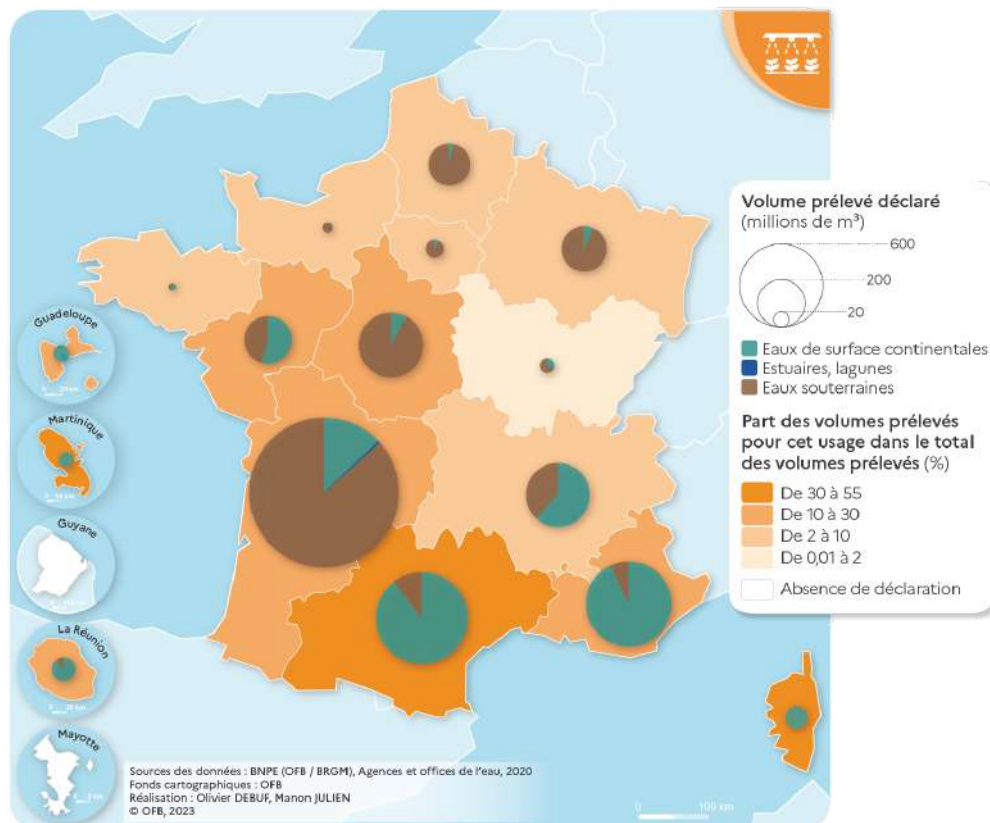
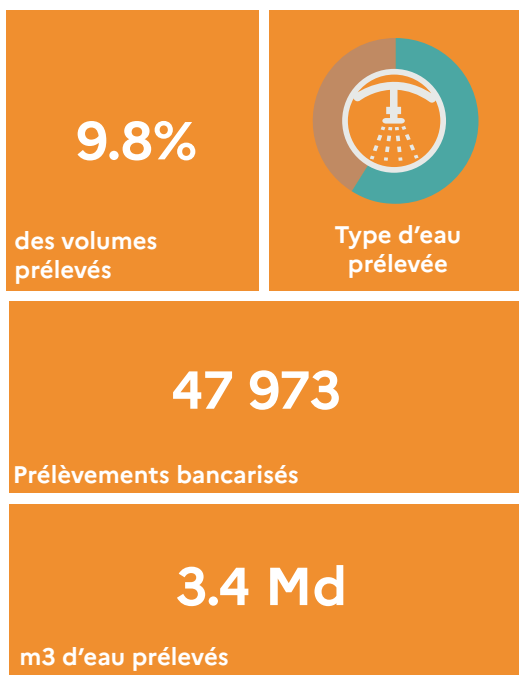
Volumes prélevés pour l'industrie et les activités économiques



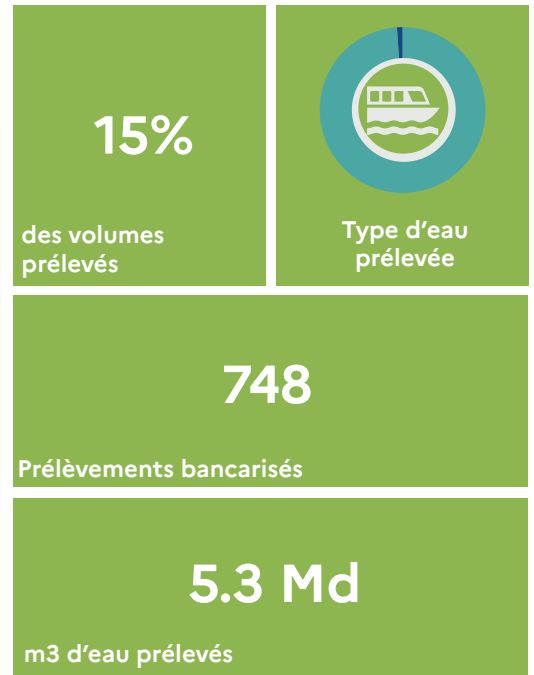
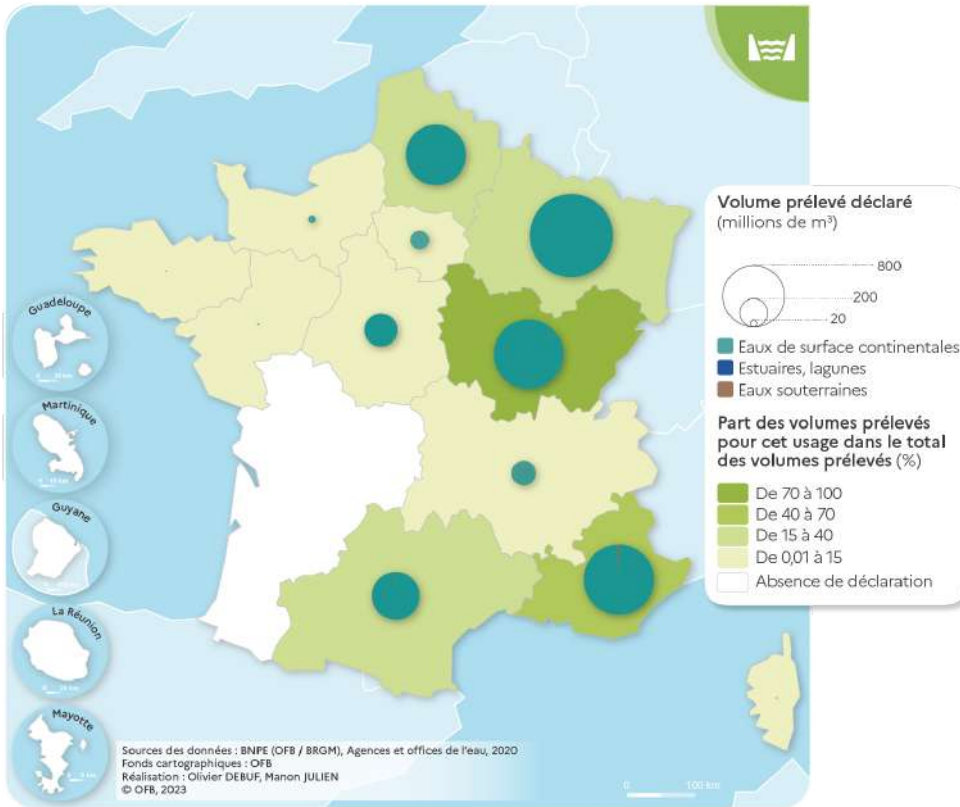
Volumes prélevés pour l'eau potable



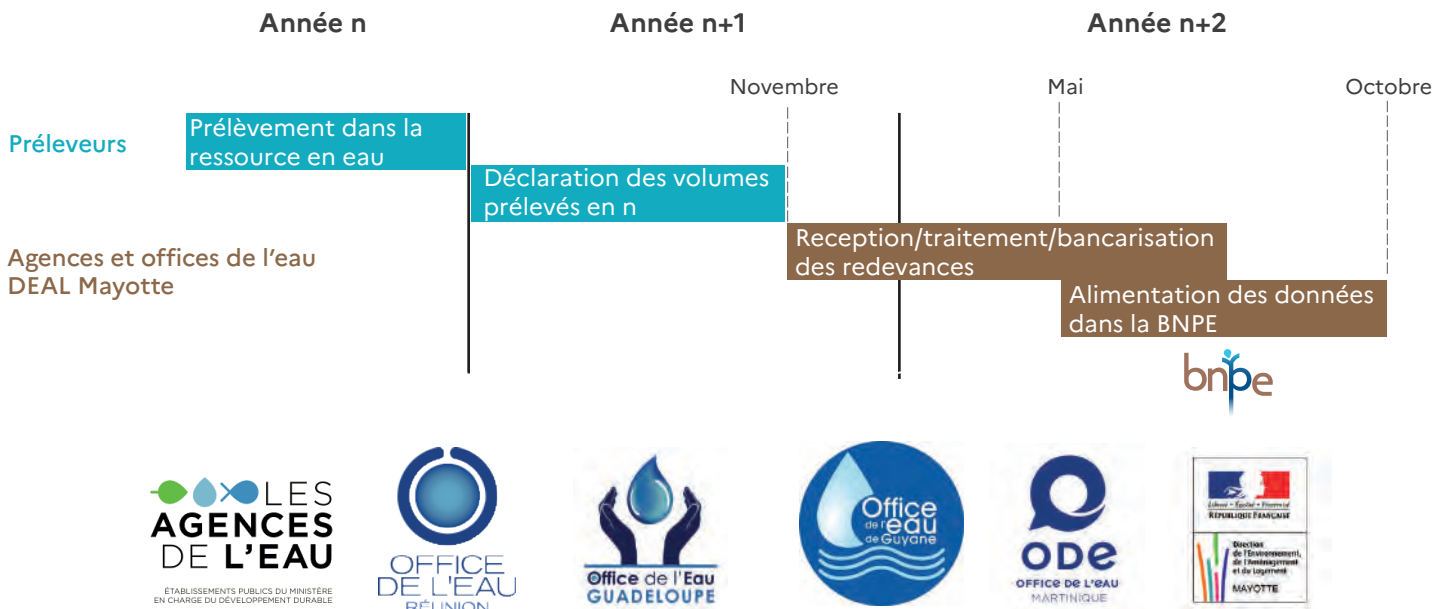
Volumes prélevés pour l'irrigation



Volumes prélevés pour l'alimentation de canaux



Calendrier de la BNPE : dates et échéances clés



En savoir plus

Lien vers le site de la BNPE : <https://bnpe.eaufrance.fr>
 Lien vers les clefs de lecture des données : <https://bnpe.eaufrance.fr/presentation>
 Contactez-nous : bnpe@afbiodiversite.fr

Bulletin réalisé sur la base d'une extraction des données de août 2023

Réalisation : Rémi Escaffre (OFB)
 Traitements de données : Rémi Escaffre (OFB)
 Cartographies : Olivier Debuf, Manon Julien (OFB)
 Recteurs : Manuel Marquis (SDES), Céline Nowak (OFB)