

# Plate-Forme Technologique GH<sub>2</sub>O

*Un acteur-relais local dans la gestion  
de l'eau et des déchets*

# Les plateformes technologiques : PFTs

- Structures
  - Emanant des lycées techniques (IUT)
  - Spécialisées dans un domaine scientifique ou technique
  - Adossées à des laboratoires de recherche
- Missions
  - Réaliser des prestations de TT auprès d'entreprises locales
    - PME/TPE de Midi-Pyrénées
  - Développer l'insertion professionnelle des étudiants
    - BTS et Licences Professionnelles
- Fonctionnement
  - En réseau de partenaires de transfert de technologies

# Les plateformes technologiques : PFTs

- Leur nombre

- En France : 42 labellisées (2013)
- Au MAAP : 10 dont 6 labellisées
- En Midi-Pyrénées : 6 dont 5 labellisées (2 agricoles)



- Critères de réussite

- Spécialité : bien identifiée
- Statut : précis (sacd au minimum)
- Compétences humaines et moyens adaptés
- Etudiants impliqués
- Relations en réseau de partenaires (recherche-institutions-entreprises)
- Professionnalisme (docs contractuels, qualité des services)

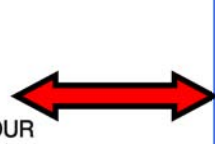
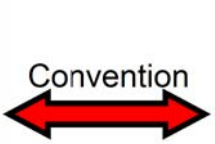


<http://www.enseignementsup-recherche.gouv.fr>  
<http://www.agefa-cooptechno.org/>

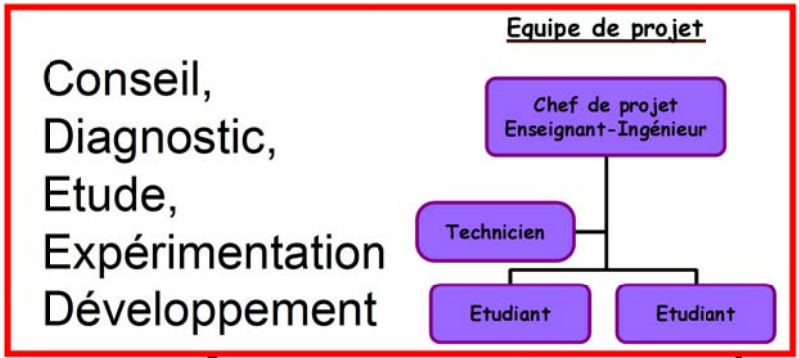
# Coopération technologique

- Besoins :
- Ressource en eau
  - Traitement effluents
  - Réseaux
  - Déchets : traitement et / ou valorisation
  - Valorisation énergétique

TPE-PME  
Group. Prof.  
Collectivités  
Interne



Financeurs : Etat, Région  
Scientifiques, Techniques  
Professionnels  
Institutionnels



BTS GEMEAU  
Licence Prof  
Stagiaires

Formation Professionnelle Courte

Diffusion scientifique technique

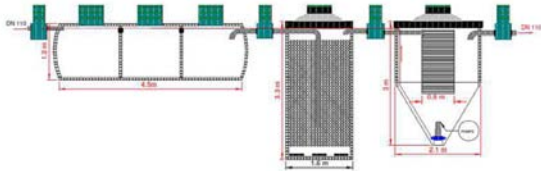
Sites de démonstration

Outils pédagogiques

Essaimage industriel

# Soutenir l'innovation des entreprises

- Traitement d'effluents
  - Evaluation des performances d'une microstation EUD sur des effluents fermiers (eaux blanches, eaux vertes)
    - Suivi épuratoire
    - Adaptations techniques
    - Qualification du système



# Soutenir l'innovation des entreprises



- Gestion de l'eau dans les habitats nomades
  - Dispositif de traitement-recyclage d'eau de douches
    - Essais en conditions réelles
    - Amélioration du prototype



4 février 2015

PFT GH2O

# Adapter de la technologie à un contexte



- Ateliers fermiers  
(individuels ou collectifs)



- Filières de traitement  
d'effluents : choix,  
dimensionnement,  
proposition d'implantation,



- Gestion environnementale  
intégrée : eau, effluents,  
déchets.

4 février 2015

PFT GH20

# Imaginer des solutions alternatives

Partagées, acceptables, peu contraignantes et conformes à la réglementation



- Problématique des laits « non commercialisables » de début et de fin de lactation de brebis
  - Proposition de solutions (valorisation ou traitement)
  - Essai de la solution choisie
  - Procédure de mise en œuvre pour diffusion aux éleveurs.

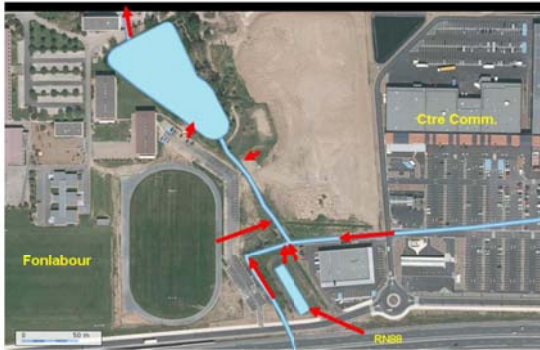
GIE Promotion Elevage Midi-Pyrénées

4 février 2015

PFT GH2O



# Site de démonstration et de suivi de la qualité des eaux superficielles



- **Aménager une zone de restauration de la qualité des eaux superficielles** en milieu péri-urbain (zone tampon, renaturation du milieu,...)

- **Créer un site de démonstration, support d'expérimentations et outil pédagogique**



- **Réaliser la diffusion scientifique et technique** en permettant l'accès au site et aux données de suivi de l'eau aux publics intéressés

4 février 2015

PFT GH20

# Méthanisation d'effluents industriels liquides



- Support pédagogique et de démonstration
- Pilote d'essais :
  - Evaluation du potentiel méthanogène d'effluents industriels



# Dispositif mobile de prétraitement des graisses animales



- Prototype 1
  - conception,
  - construction,
  - qualification sur sites producteurs de graisses



- Prototype préindustriel optimisé
- Essaimage de la technologie
  - Micro-Entreprise innovante



4 février 2015

PFT GH20

# Plate-Forme Technologique GH<sub>2</sub>O

*Un acteur-relais local dans la gestion  
de l'eau et des déchets*