

# L'EAU

## DÉFI DU XXI<sup>e</sup> SIÈCLE

### 1 VOLUME D'EAU DISPONIBLE

LA TERRE CONTIENT

**1 424 192 640** Km<sup>3</sup> d'eau



97,5% d'eau salée

2,5% d'eau douce

→ 70%\*  
de cette eau douce  
est gelée au niveau  
des pôles

→ 30%  
de cette eau est essentiellement  
présente dans les sols

### 2 CROISSANCE DÉMOGRAPHIQUE ET URBANISATION



1 seconde = 2 nouvelles personnes  
en plus dans la population urbaine

2011

**7**  
milliards  
d'habitants  
dont 50%  
en ville

2050

**9**  
milliards  
d'habitants  
dont 70%  
en ville



### 3 FACTEURS CLIMATIQUES

**2025** 4 milliards

4 milliards d'individus  
connaîtront des épisodes  
de sécheresse ou d'inondations,  
soit la moitié de la population  
mondiale

**2050** - de 100 L

993 millions de personnes  
vivant dans les villes auront  
moins de 100 litres par jour  
pour satisfaire leurs besoins  
en eau

**2050** 2 milliards de m<sup>3</sup>

2 milliards de m<sup>3</sup> par an serait  
le déficit pour la satisfaction  
des besoins actuels de l'industrie,  
de l'agriculture et de l'alimentation



### 4 CONSOMMATION D'EAU PAR SECTEUR D'ACTIVITÉ



AGRICULTURE

70%



INDUSTRIE

22%



PARTICULIERS

8%



### 5 BESOINS HUMAINS

2 à 4 L

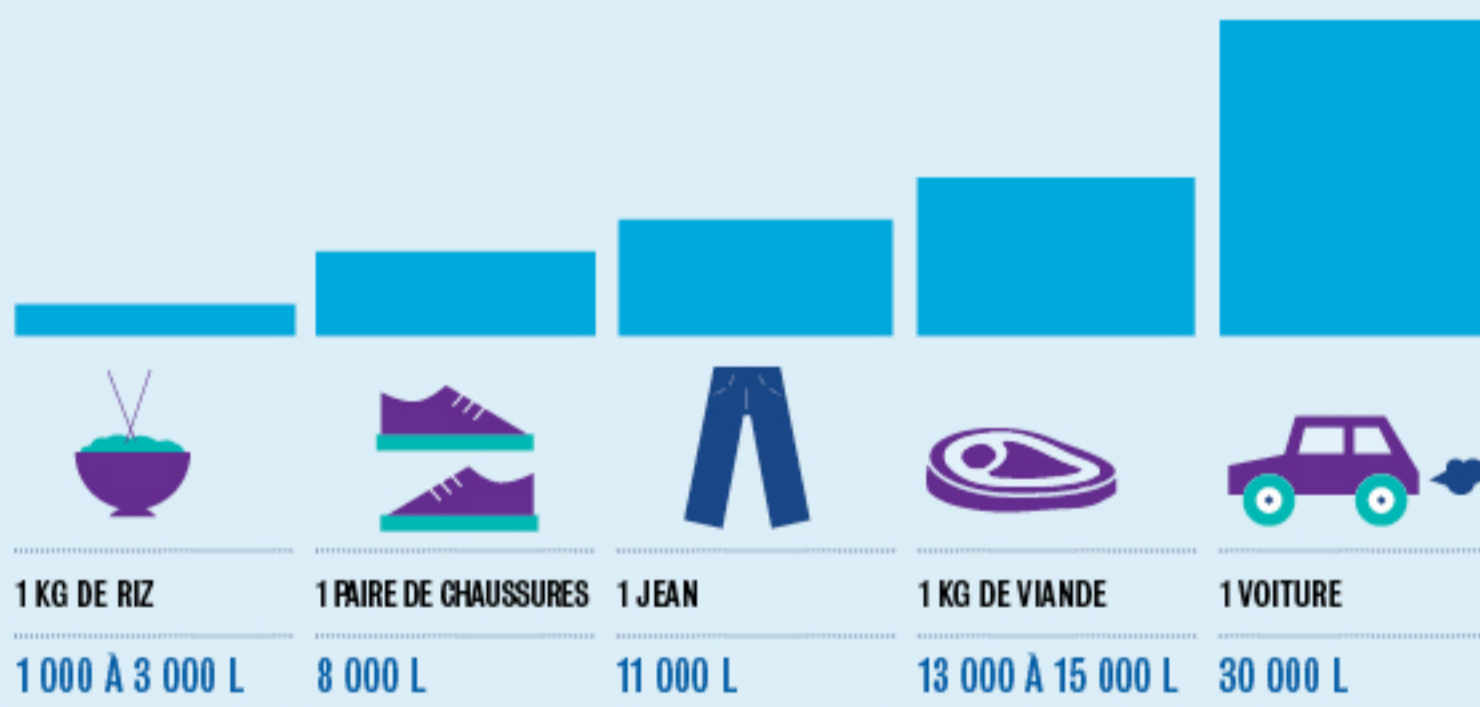
Il faut boire  
2 à 4 litres d'eau  
par personne  
et par jour



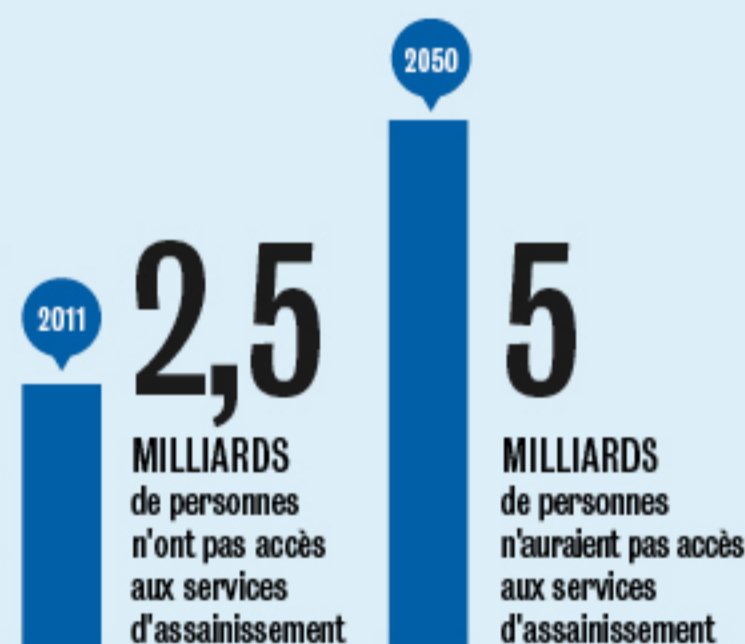
+ de 2 000 L

Il faut 2 000  
à 5 000 litres d'eau  
pour fabriquer  
la nourriture  
d'une personne  
pour un jour

### 6 EMPREINTE EAU



### 7 ASSAINISSEMENT



### 8 ACCÈS À L'EAU POTABLE

**783 000 000**  
personnes  
n'ont pas accès  
à l'eau potable...



### 9 SANTÉ

**3 600 000**  
personnes meurent  
chaque année à cause  
d'une eau insalubre



### 10 PRÉSERVATION DE LA RESSOURCE

